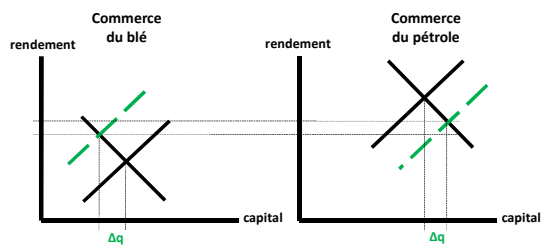


L'arbitrage par la production

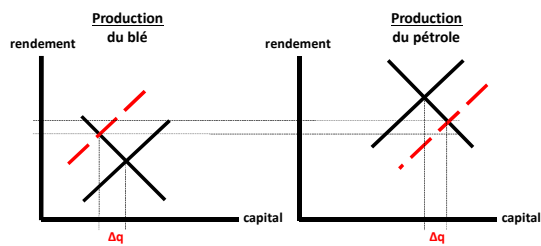
Principes de macroéconomie
Pr. Hülsmann

Vu : arbitrage inter-temporel par le commerce

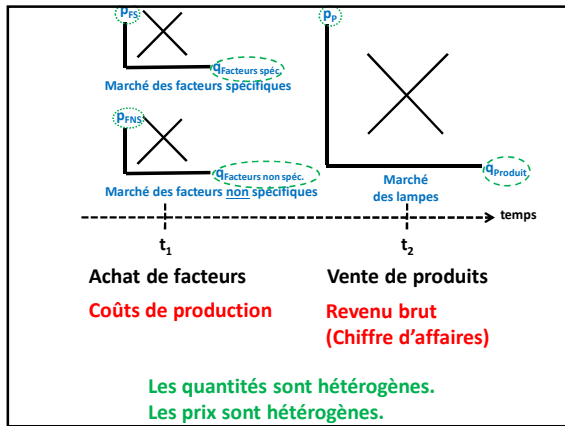


Les différentes branches du commerce sont liées entre elles par l'allocation du capital (par l'arbitrage)

Maintenant : Arbitrage inter-temporel par la production



Comme dans le cas du commerce, les différentes branches de la production sont liées entre elles par l'allocation du capital (par l'arbitrage sur le marché du capital monétaire)



L'arbitrage par la production

Plan

1. La production comme arbitrage entre coûts et recettes
2. Arbitrage entre projets de production
3. Arbitrage au sein d'une chaîne de valeur

L'arbitrage par la production

LA PRODUCTION COMME ARBITRAGE ENTRE COÛTS ET RECETTES

L'entrepreneur et l'arbitrage inter-temporel

Conséquences d'un investissement accru dans un projet

- Augmentation des dépenses sur les facteurs de production
 - Augmentation des coûts moyens ?
 - Court terme / long terme
 - **Tendance à LT : les coûts moyens augmentent**

- Augmentation de la production
 - Plus grande offre future de produits
 - Diminution des prix unitaires des produits
 - Revenu ? Revenu marginal ?
 - **Tendance à LT : revenu total diminue relativement aux coûts**

L'entrepreneur et l'arbitrage inter-temporel

Conséquences d'un investissement réduit dans un projet

- Diminution des dépenses sur les facteurs de prod.
 - Coûts moyens ?
 - Court terme / long terme
 - **Tendance à LT : coûts moyens diminuent**

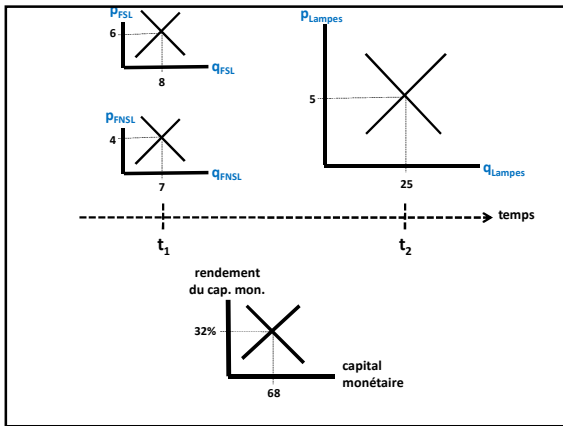
- Réduction de la production
 - Plus petite offre future de produits
 - Hausse des prix unitaires des produits
 - Revenu ? Revenu marginal ?
 - **Tendance à LT : revenu total augmente relativement aux coûts**

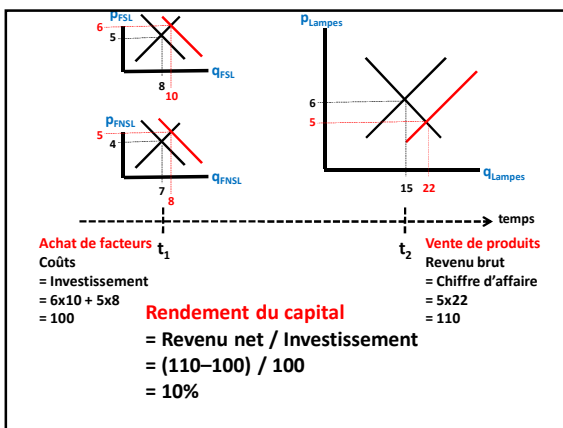
Achat de facteurs t_1 Vente de produits t_2

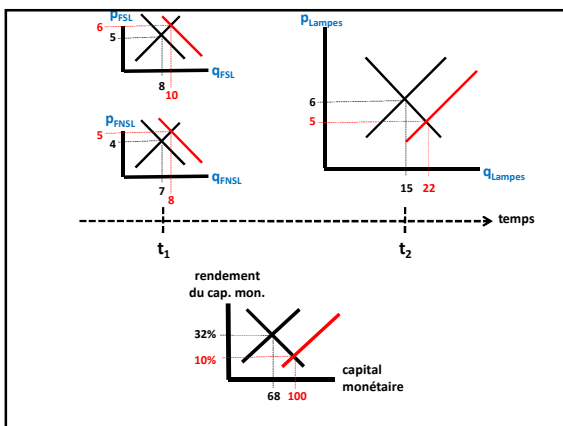
Coûts
 = Investissement
 = $5 \times 8 + 4 \times 7$
 = 68

Revenu brut
 = Chiffre d'affaire
 = 6×15
 = 90

Rendement du capital
 = Revenu net / Investissement
 = $(90 - 68) / 68$
 = 32%

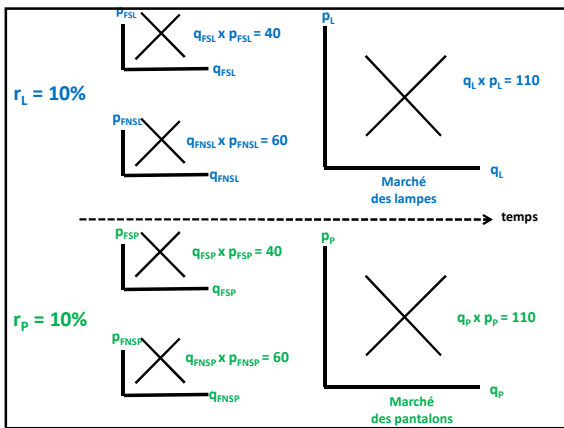


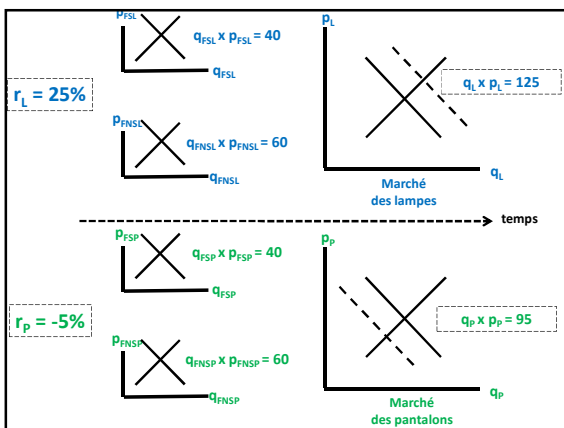


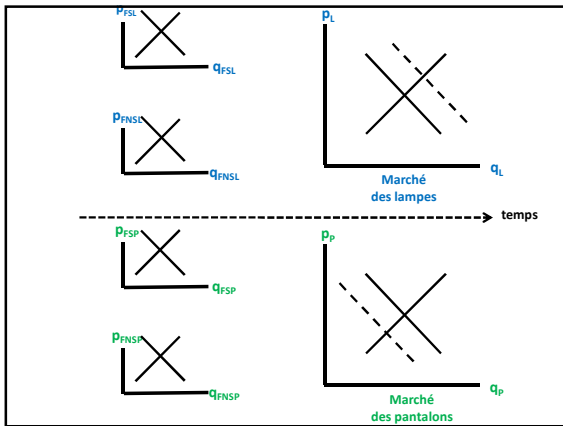


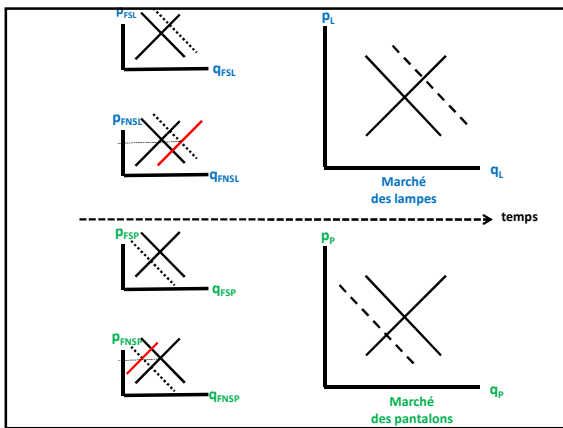
L'arbitrage par la production

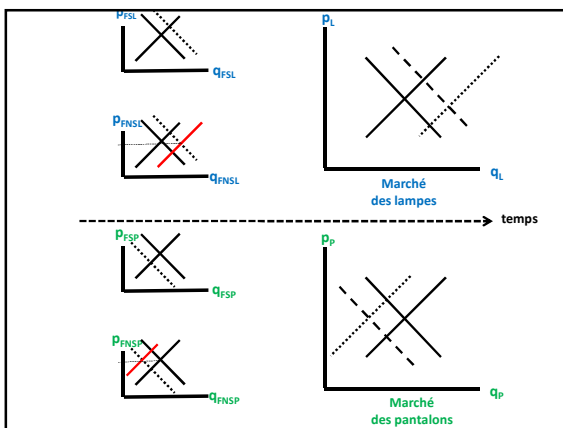
ARBITRAGE ENTRE PROJETS DE PRODUCTION

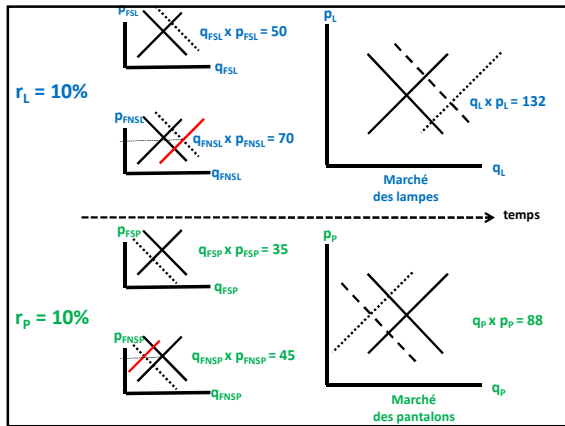


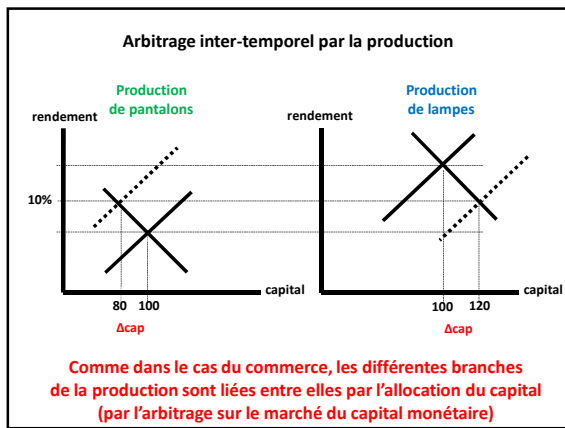






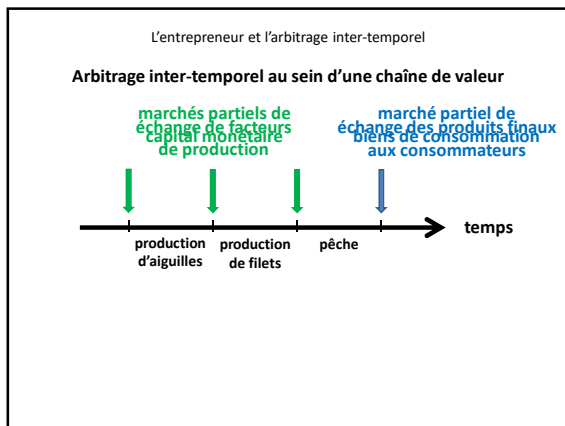


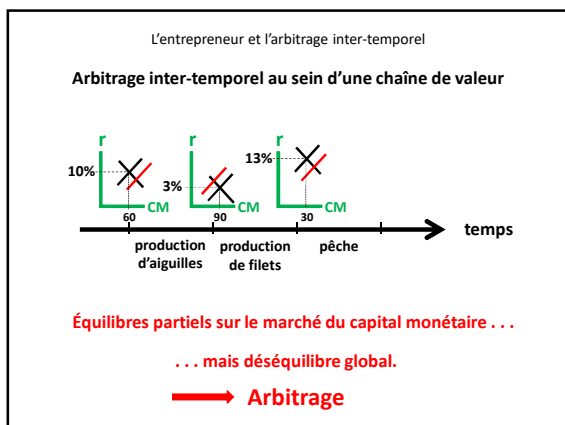


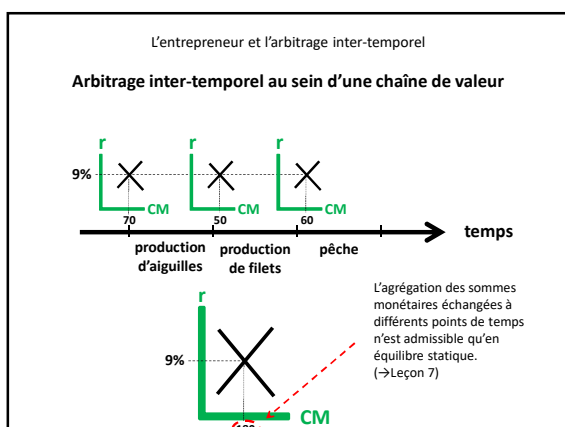


L'arbitrage par la production

ARBITRAGE AU SEIN D'UNE CHAÎNE DE VALEUR







Conclusions

Conséquences de l'arbitrage inter-temporel

1. Gagnants et perdants
2. Réduction des écarts entre les prix
 - Loi du prix unique → stabilisation des prix
 - Réduction du gaspillage dans le présent
3. Maximisation du volume échange
 - Maximisation de la division du travail
4. Coordination entre producteurs
 - Producteurs engagés dans différentes chaînes de valeur
 - Producteurs engagés dans la même chaîne de valeur
5. Définition de la concurrence

L'arbitrage par la production

Principes de macroéconomie
Pr. Hülsmann
